



PUITMAJA PROJEKT OÜ

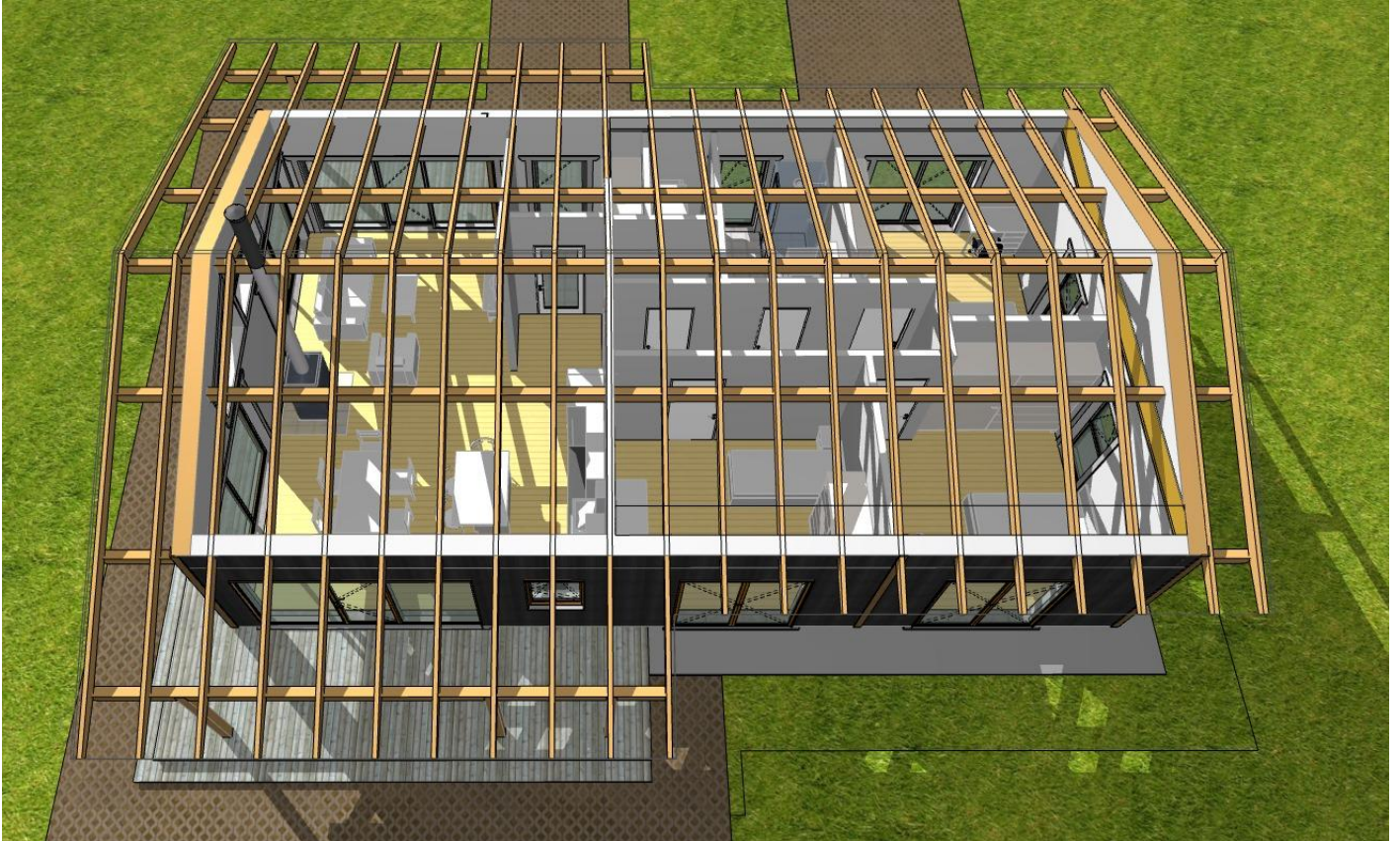
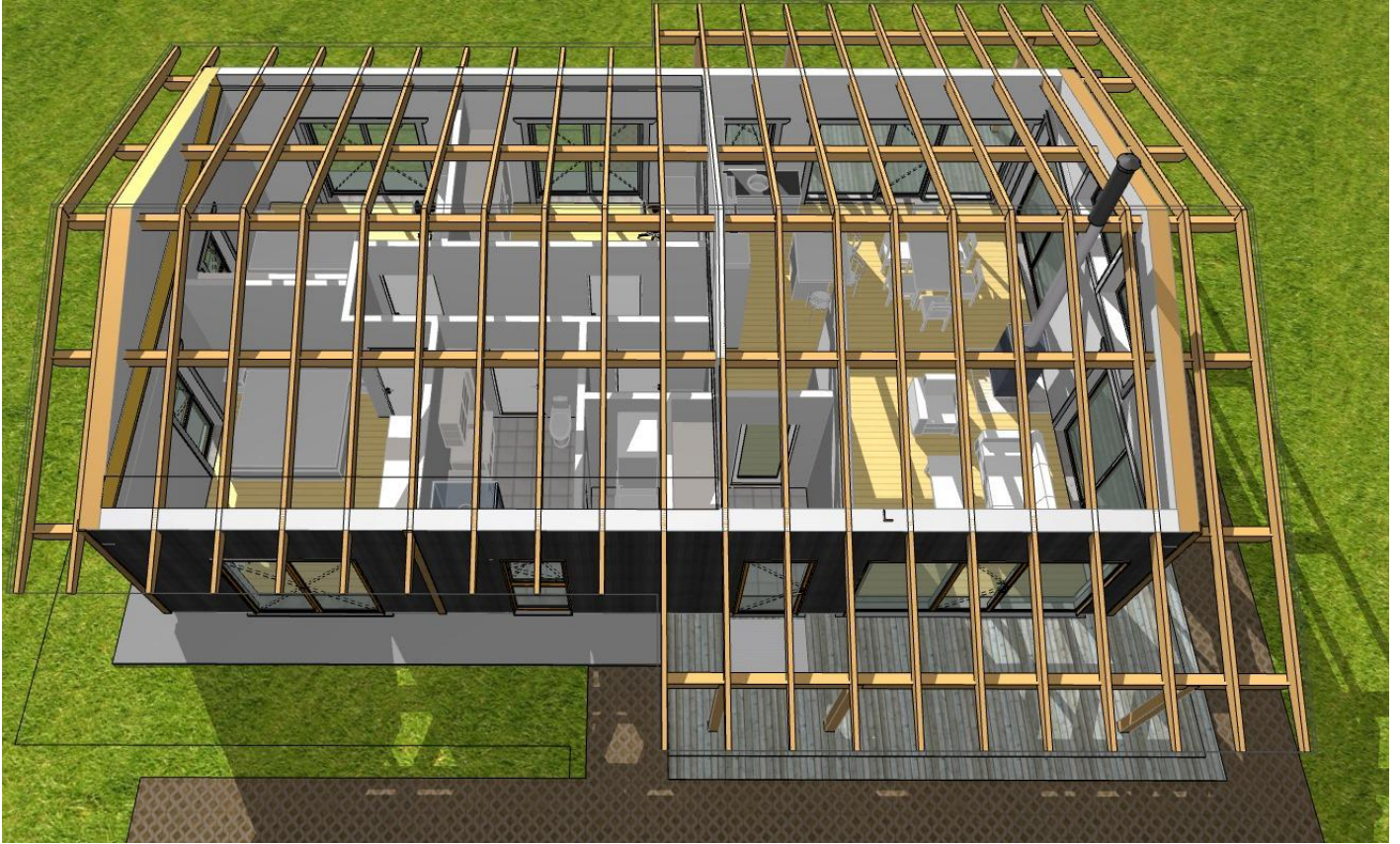
 EIRE LOG CABINS

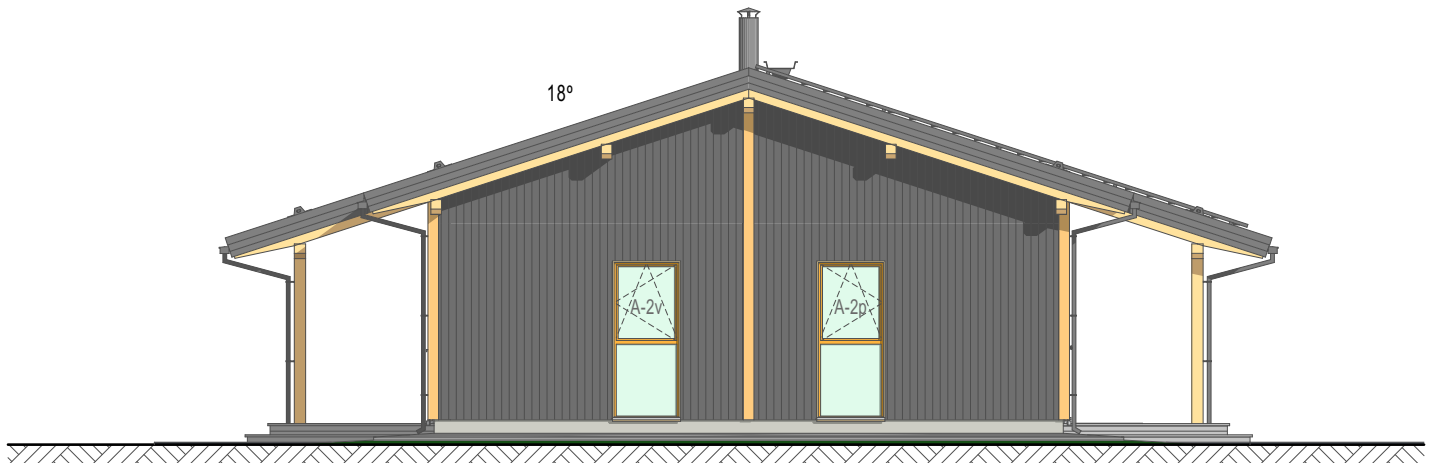
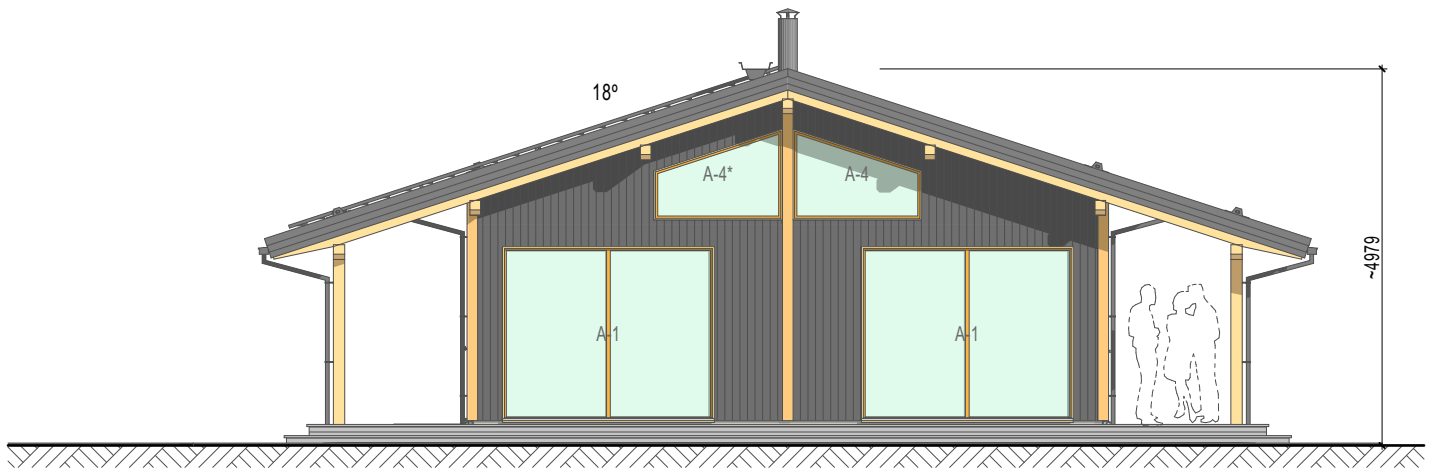
ESKIIS

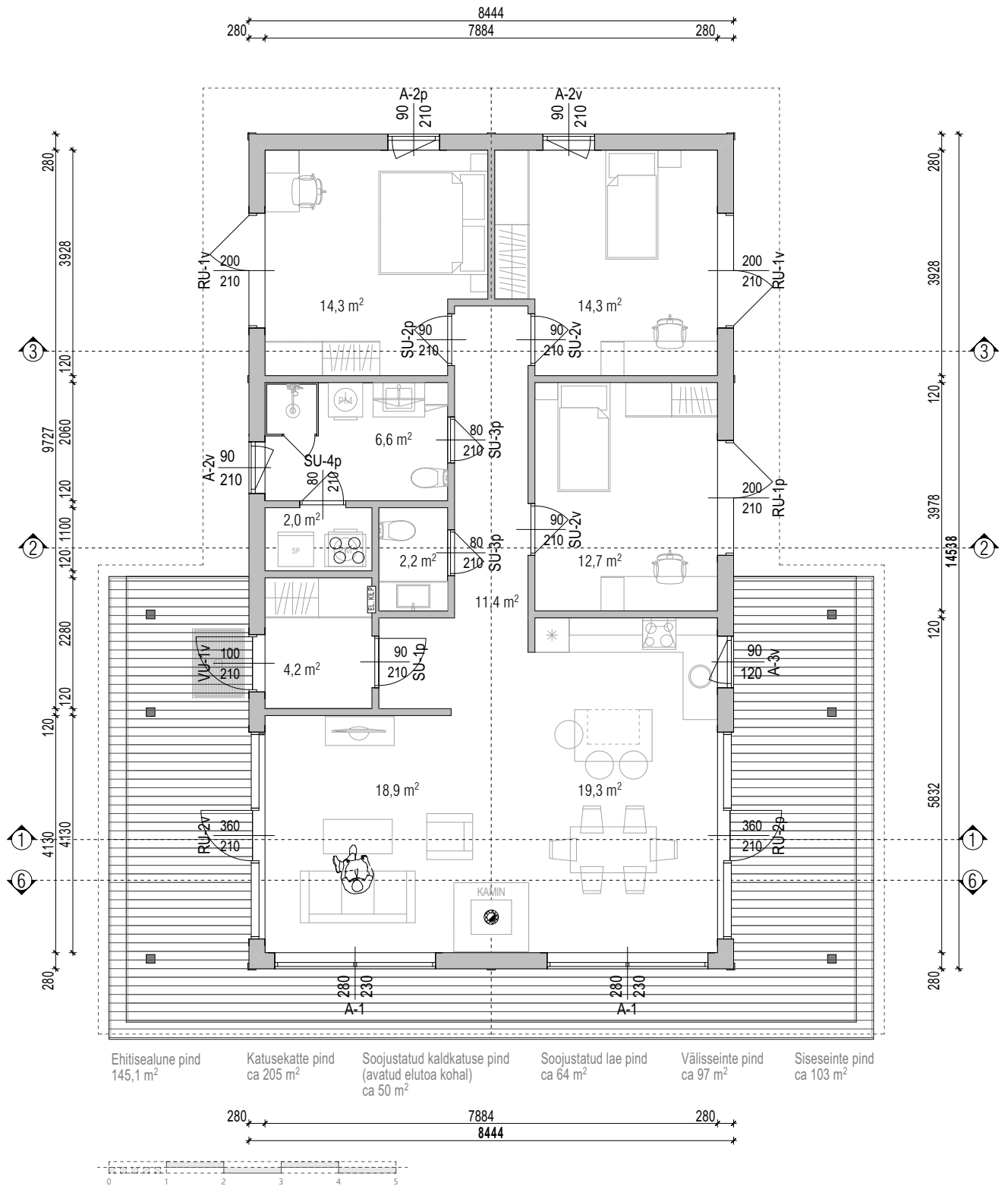
3D VAATED

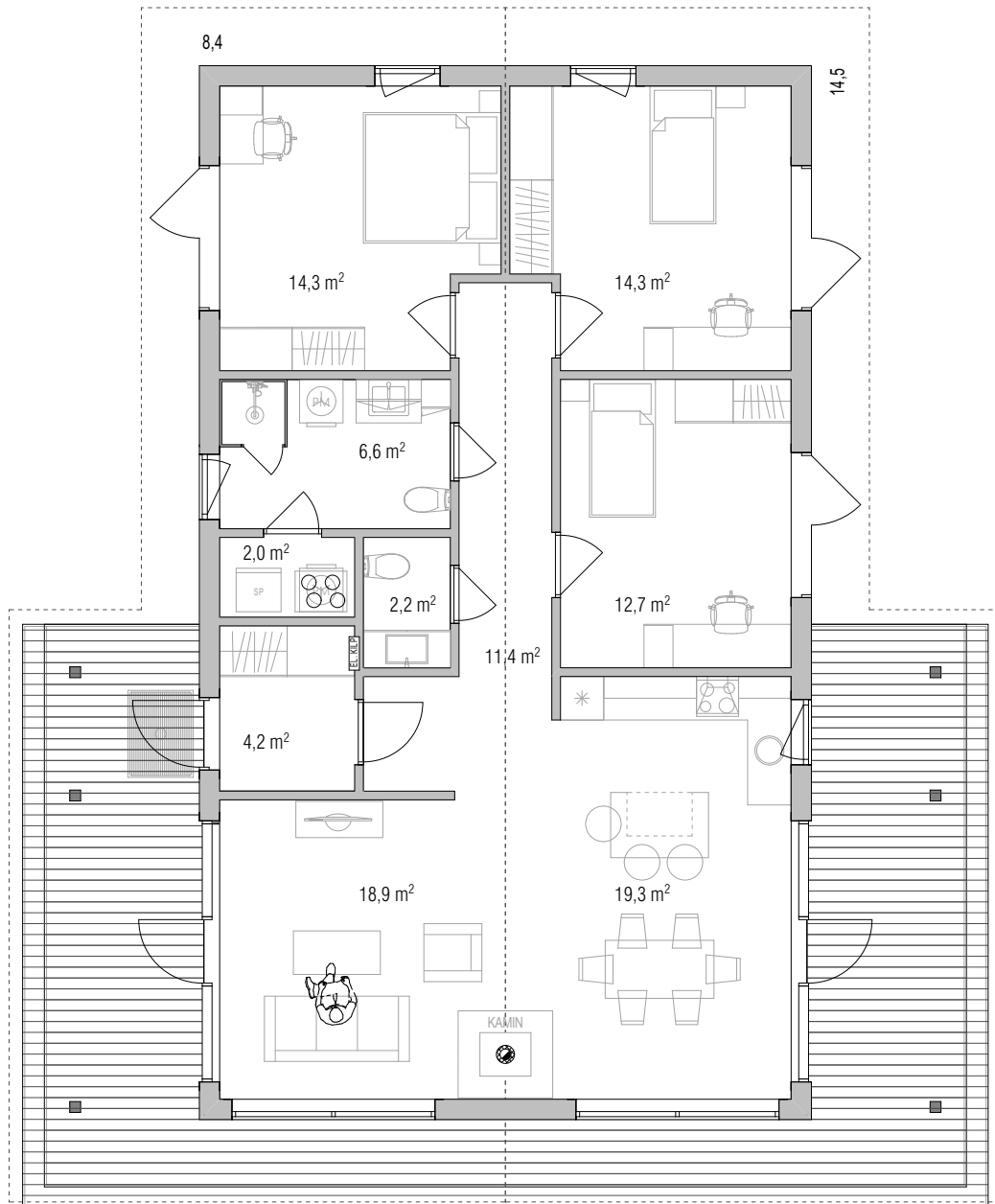
"....." eskiis by pp | 001 |

23.04.2020









Ehitisealune pind
145,1 m²

Katusekatte pind
ca 205 m²

Soojustatud kaldkatuse pind
(avatud elutoa kohal)
ca 50 m²

Soojustatud lae pind
ca 64 m²

Välisseinte pind
ca 97 m²

Siseseinte pind
ca 103 m²



TUULEKODA	4,2
KORIDOR	11,4
WC	2,2
TEHNILINE RUUM	2,0
PESURUUM	6,6
MAGAMISTUBA 1	14,3
MAGAMISTUBA 2	14,3
MAGAMISTUBA 3	12,7
KÖÖK-SÖÖGITUBA	19,3
ELUTUBA	18,9

105,9 m²

PUITMAJA PROJEKT OÜ

EIRE LOG CABINS

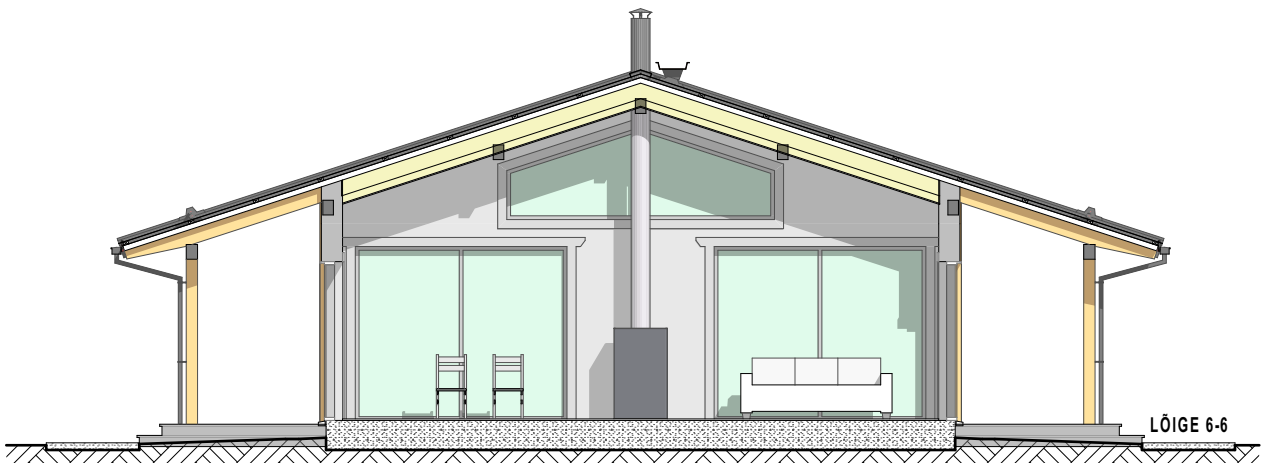
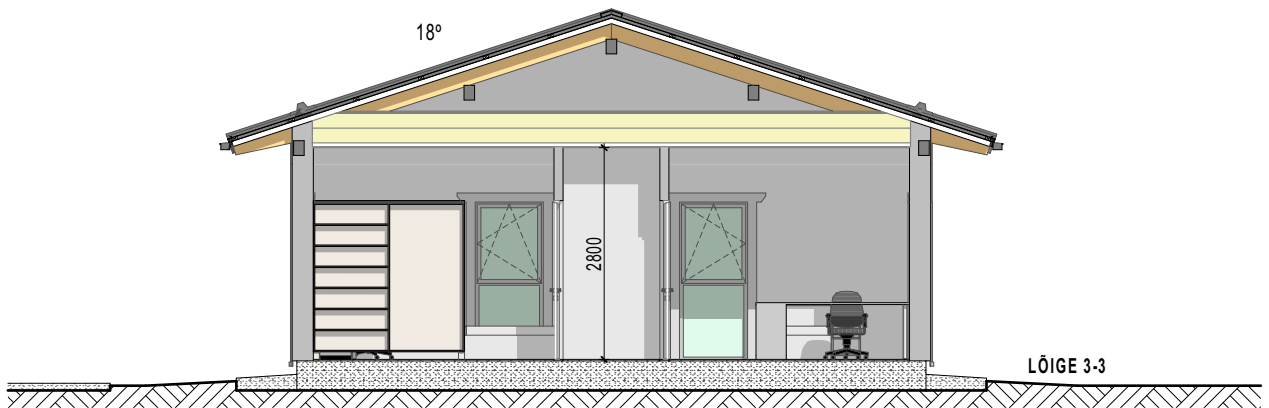
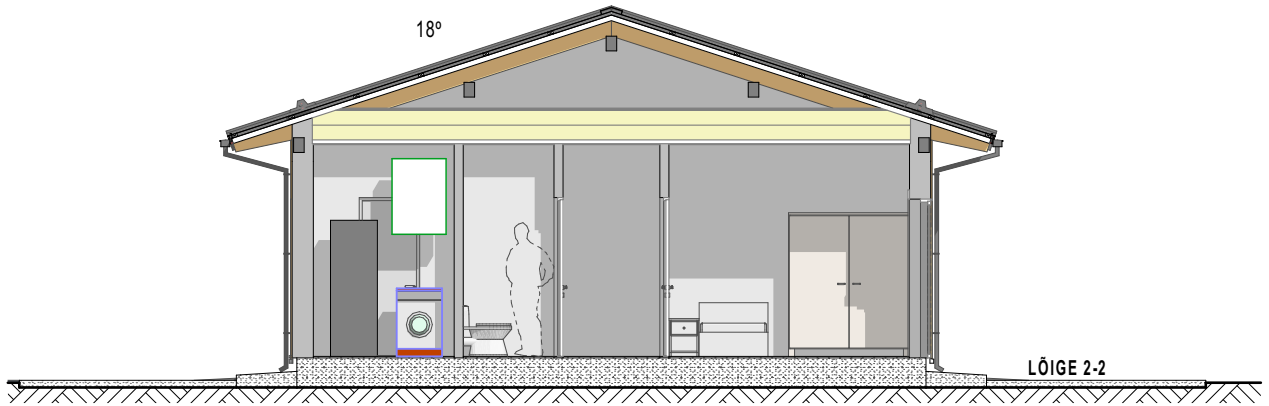
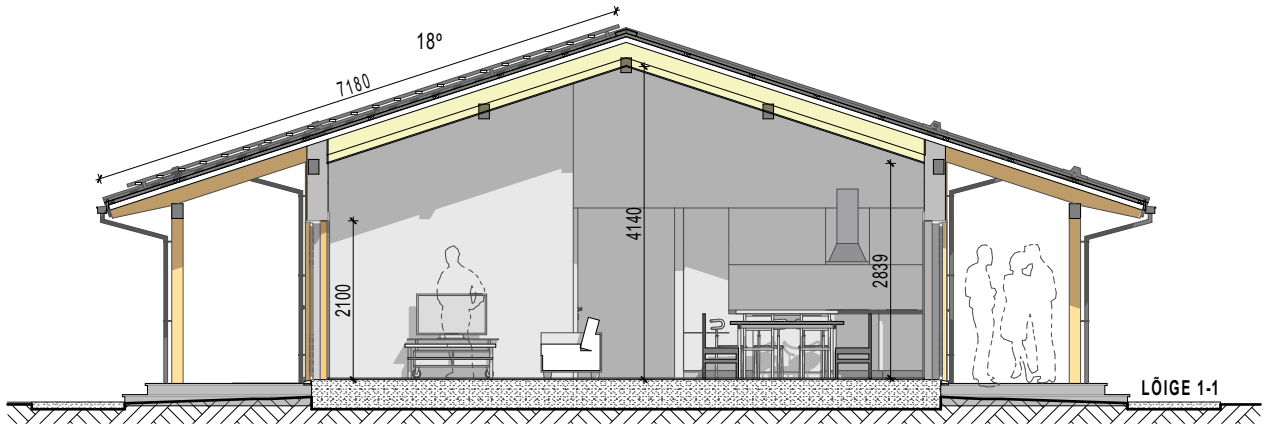
ESKIIS

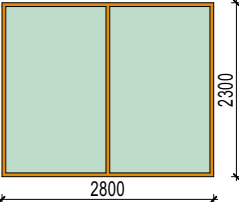
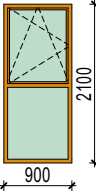
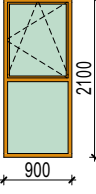
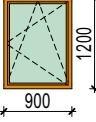
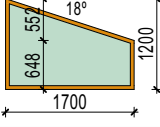
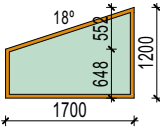
PLAAN

"....." eskiis by pp | 001 |

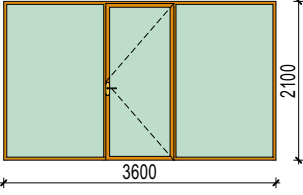
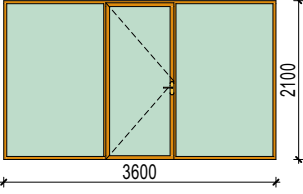
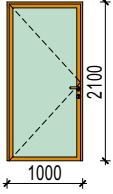
23.04.2020

1:100

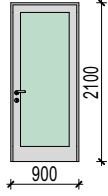
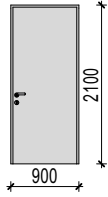
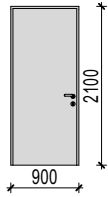
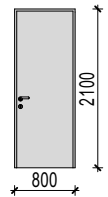


AKENDE SPETSIFIKATSIOON				
Tähis	Vaade väljast	Mõõdud L x H	Arv	Märkused
A-1		2 800×2 300	2	Karastatud klaasid!
A-2p		900×2 100	1	Akna alumisel osal karastatud klaasid!
A-2v		900×2 100	2	Akna alumisel osal karastatud klaasid!
A-3v		900×1 200	1	
A-4		1 700×1 200	1	
A-4*		1 700×1 200	1	

M Ä R K U S E D : | Skeemil on antud avade mõõdud | Akende vaated on antud väljast poolt | Akende tähised on näidatud arhitektuurse osa plaanidel ja vaadetes | Enne akende tellimist ja valmistamist kontrollida ehitusobjektile täiendavalt avade tegelikke mõõte ja koguseid | Klaaside soojus-, valgus-, kiirgusläbivus, pinnaemissiooni tegur ja õhupidavus määrata tootjal | Akende lõplik lahendus (lengide-, raamide-, klaaside paksused, tihendid, sulused jms) vastavalt tootjale | Hoone õhutiheduse saavutamiseks tuleb avatäidetega paigaldamisel avatäite lengi ja seina vaheline soojustatud vuum teipida |

VÄLISUSTE SPETSIFIKATSIOON				
Tähis	Vaade väljast	Mõõdud L x H	Arv	Märkused
RU-1p		2 000×2 100	1	Karastatud klaasid!
RU-1v		2 000×2 100	2	Karastatud klaasid!
RU-2p		3 600×2 100	1	Karastatud klaasid!
RU-2v		3 600×2 100	1	Karastatud klaasid!
VU-1v		1 000×2 100	1	Karastatud klaasid!

MÄRKUSED: | Skeemil on antud avade mõõdud | Uste vaated on antud väljast poolt | Uste tähised on näidatud arhitektuurse osa plaanidel ja vaadetes | Enne uste tellimist ja valmistamist kontrollida ehitusobjektile täiendavalt avade tegelikke mõõte ja koguseid | Klaaside soojus-, valgus-, kiirguslähivus, pinnaemissiooni tegur ja õhupidavus määrata tootjal | Uste lõpliku lahendus (lengide-, ukselehe- ja klaaside paksused, tihendite, lukustuse, furnituuride, lävepaku jms) vastavalt tootjale | Hoone õhutiheduse saavutamiseks tuleb avatäidete paigaldamisel avatäite lengi ja seina vaheline soojustatud vuum teipida |

SISEUSTE SPETSIFIKATSIOON				
Tähis	Vaade avanemise poole	Mõõdud L x H	Arv	Märkused
SU-1p		900×2 100	1	Karastatud klaas!
SU-2p		900×2 100	1	
SU-2v		900×2 100	2	
SU-3p		800×2 100	2	
SU-4p		800×2 100	1	

M Ä R K U S E D : | Skeemil on antud avade mõõdud | Uste vaated on antud avanemise poolt | Uste tähised on antud arhitektuurse osa plaanidel ja vaadetel | Enne uste tellimist ja valmistamist kontrollida täiendavalt avade tegelikke mõõte ja koguseid |